



Herzlich willkommen
zum
Ausbilder- und Elternabend

am 22.01.2026





Tagesordnungspunkte

- Begrüßung (Herr Reiber)
- Zahlen (Herr Völkl)
- Tools für die Schülerinnen und Schüler (Herr Reiber)
- Unterrichtsentwicklung (Herr Völkl, Herr Gracic)
- Online Prüfungsvorbereitung 11. Jgst (Herr Reiber)
- Beratung und Unterstützung (Frau Mayr)
- Beteiligung zum Leitbild der BS (Herr Reiber)
- Vertreter zum Berufsschulbeirat (Herr Reiber)
- Förderverein (Frau Holub, Herr Bösch)
- Erasmus Plus (Frau Reschberger)
- Gespräche mit Lehrkräften

Unser Kollegium an der BS FiSi:

Schulleitung:	Herr Reiber	Tel. 089 - 233 851 10
	Herr Völkl	Tel. 089 - 233 851 11
	Herr Yilmaz	Tel. 089 - 233 851 12

Sekretariat:		Tel. 089 - 233 851 00
	Frau Bouhajeb (Leitung)	
	Frau Cinar	
	Frau Opacak	

Referendare:	Sport: 3
--------------	----------

Lehrkräfte:	36
-------------	----

Zahlen



Landeshauptstadt
München
**Referat für
Bildung und Sport**

Klassen: 41

Auszubildende: 1024

Lehrkräfte: 36

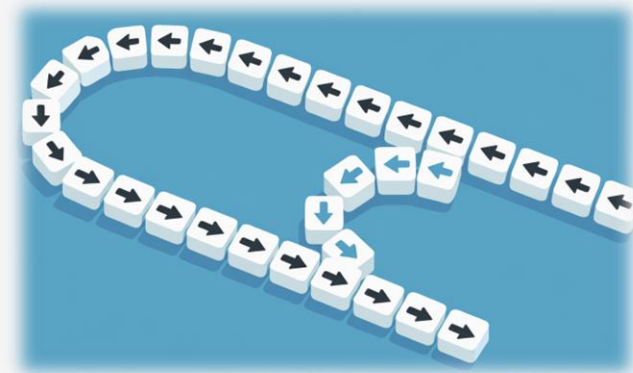
Zahlen

Klassen: 41

Auszubildende: 1024

Lehrkräfte: 36

12	10. Klasse
12	11. Klasse
11	12. Klasse
4	Winterprüfung-/ Wiederholungs-klassen
<hr/>	
1	10./11. V - Klasse
1	11./12. V - Klasse



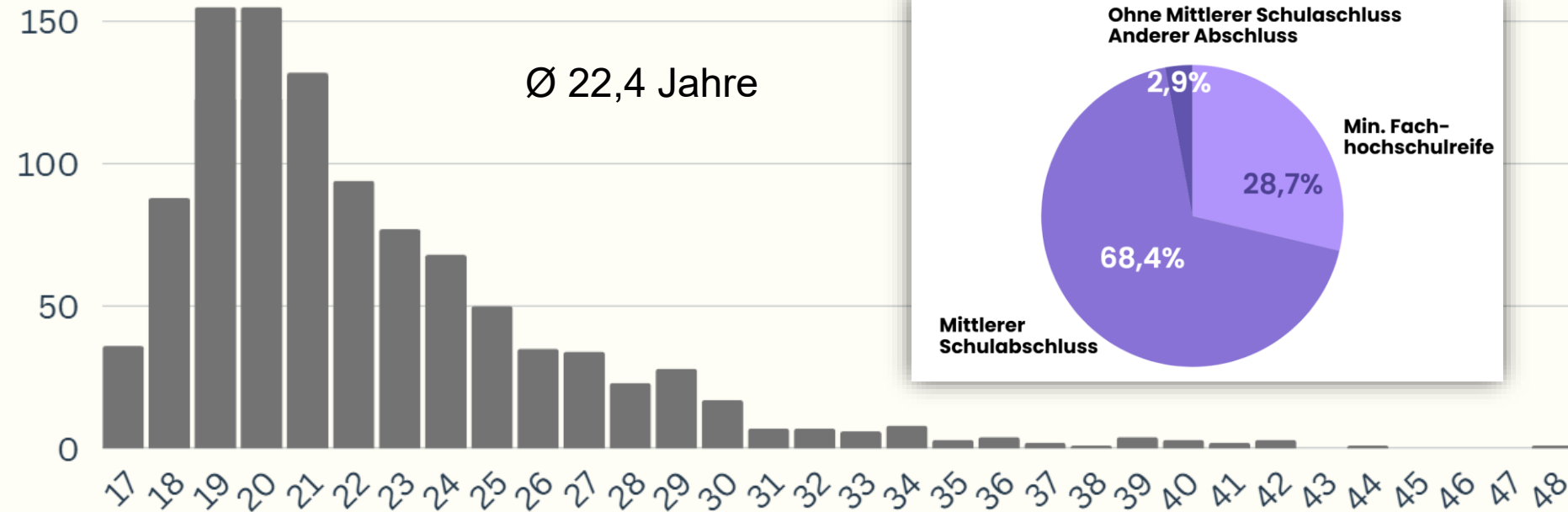
Zahlen

Klassen: 41

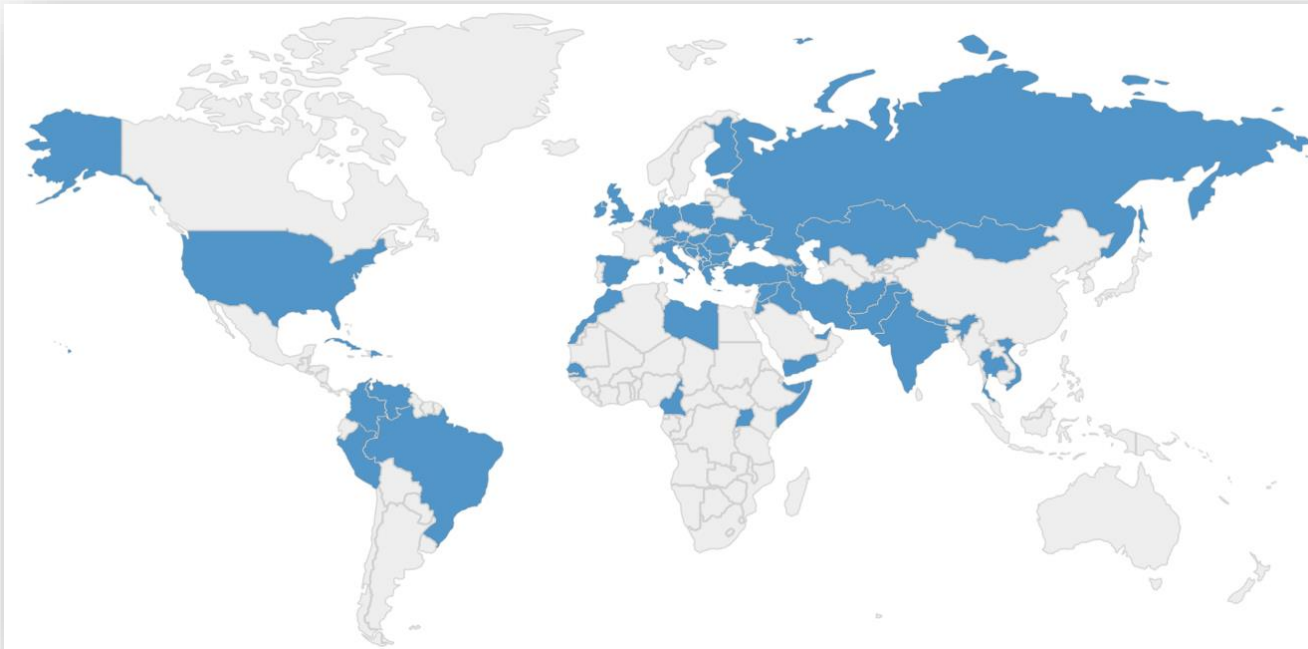
Auszubildende: 1024

Lehrkräfte: 36

Aktuelle Altersverteilung der Auszubildenden



1024 Auszubildende aus 49 Nationen



Stundenplan
WebUntis
Vertretungsplan

Webuntis

Noten
Nachschreibetermine
moodle

Moodle

Unterrichtsplattform
 **ByCS**
 **mebis**
Videokonferenztool

Mebis und Bycs

Online-
Entschuldigungen



Unterrichtsentwicklung an der BS FiSi

10. Jahrgangsstufe

11. Jahrgangsstufe

12. Jahrgangsstufe

Zahlen



Landeshauptstadt
München
**Referat für
Bildung und Sport**

Klassen: 41

Auszubildende: 1024

Lehrkräfte: 36

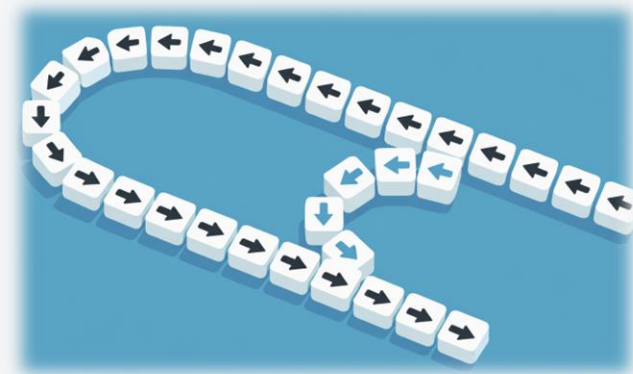
Zahlen

Klassen: 41

Auszubildende: 1024

Lehrkräfte: 36

12	10. Klasse
12	11. Klasse
11	12. Klasse
4	Winterprüfung-/ Wiederholungs-klassen
<hr/>	
1	10./11. V - Klasse
1	11./12. V - Klasse



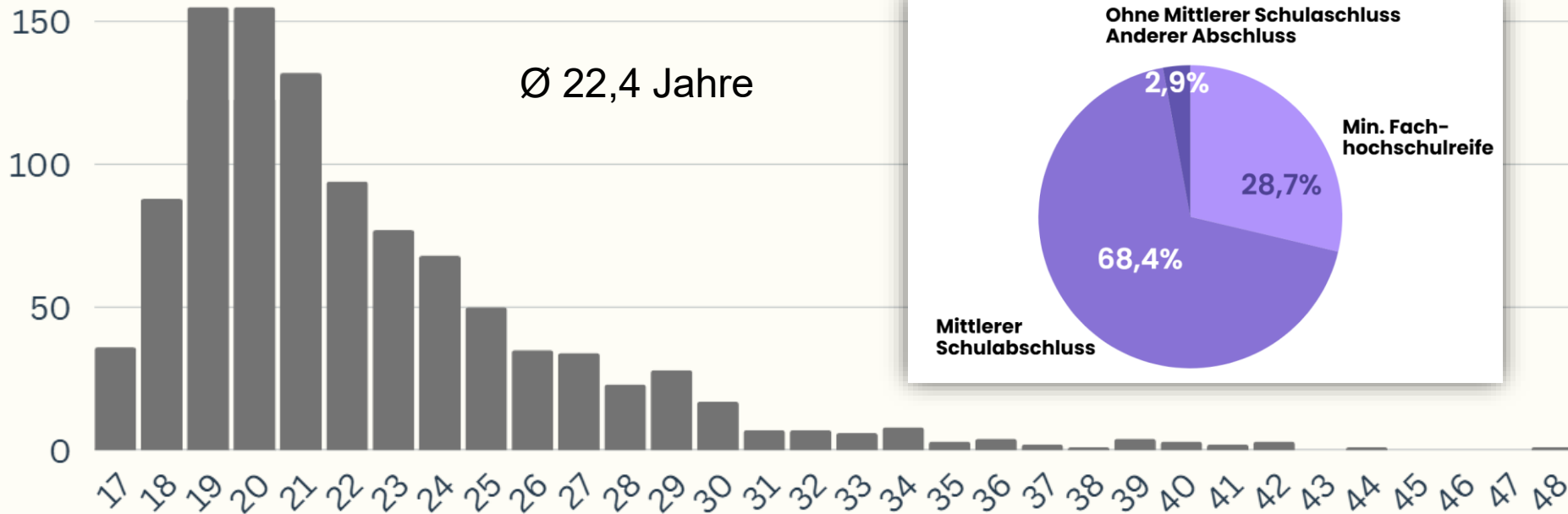
Zahlen

Klassen: 41

Auszubildende: 1024

Lehrkräfte: 36

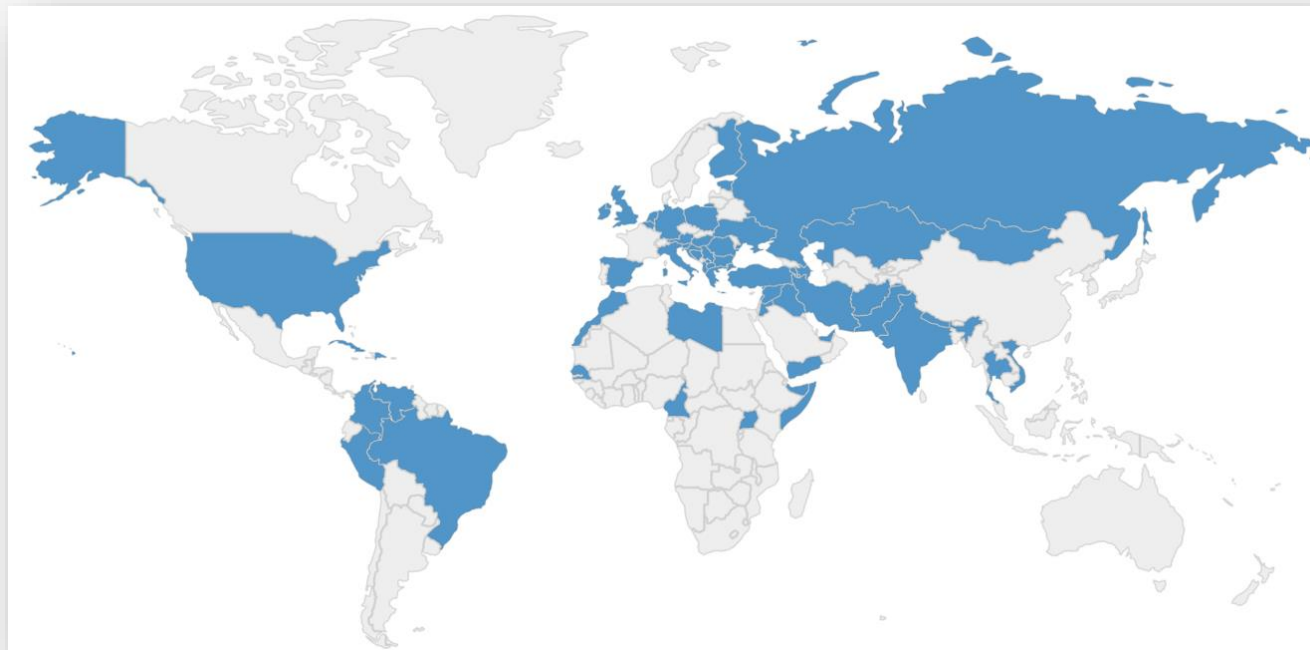
Aktuelle Altersverteilung der Auszubildenden



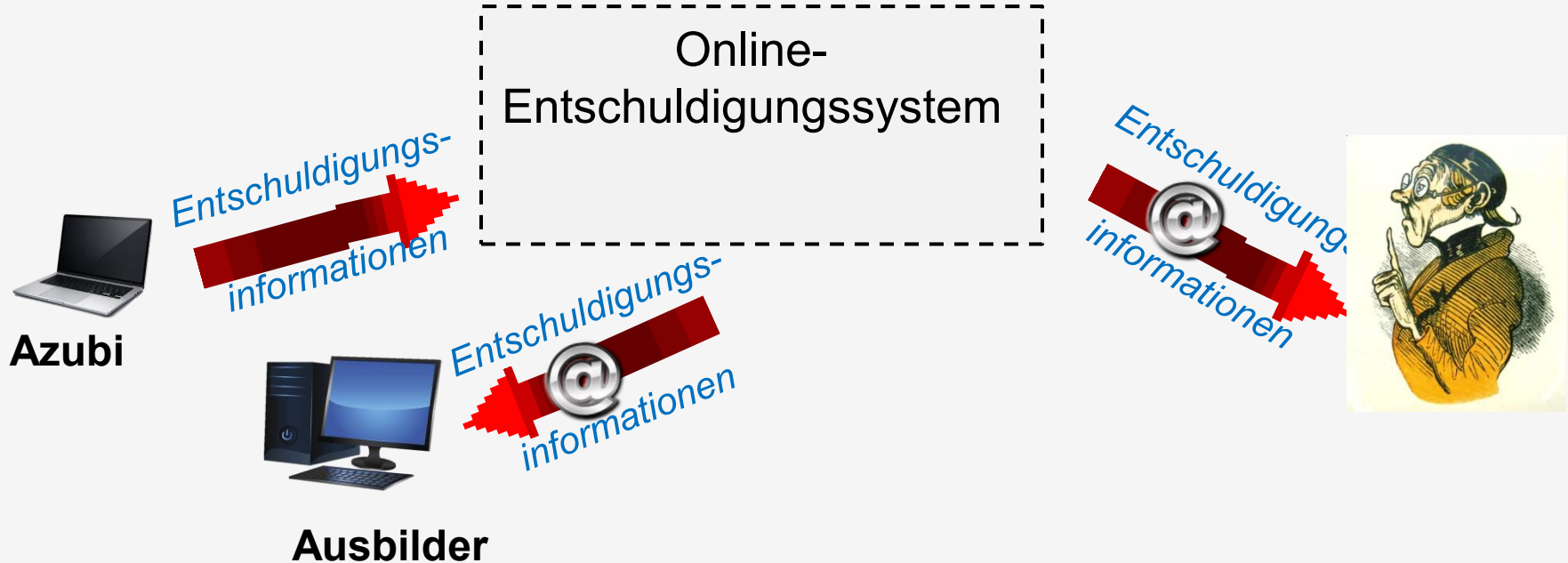
1024 Auszubildende aus 49 Nationen



Landeshauptstadt
München
**Referat für
Bildung und Sport**



Online-Entschuldigung



*** Einmalige Azubi-Registrierung **muss** vom
Ausbildungsbetrieb bestätigt werden via URL in Mail ***



Unterrichtsentwicklung an der BS FiSi



10. Jahrgangsstufe: PVU

Projektorientiertes vernetztes Unterrichtskonzept

Warum PVU?

Nachhaltiges Lernen statt Bulimielernen, Vernetztes Wissen statt isolierter Fachinhalte, berufliche Handlungskompetenz

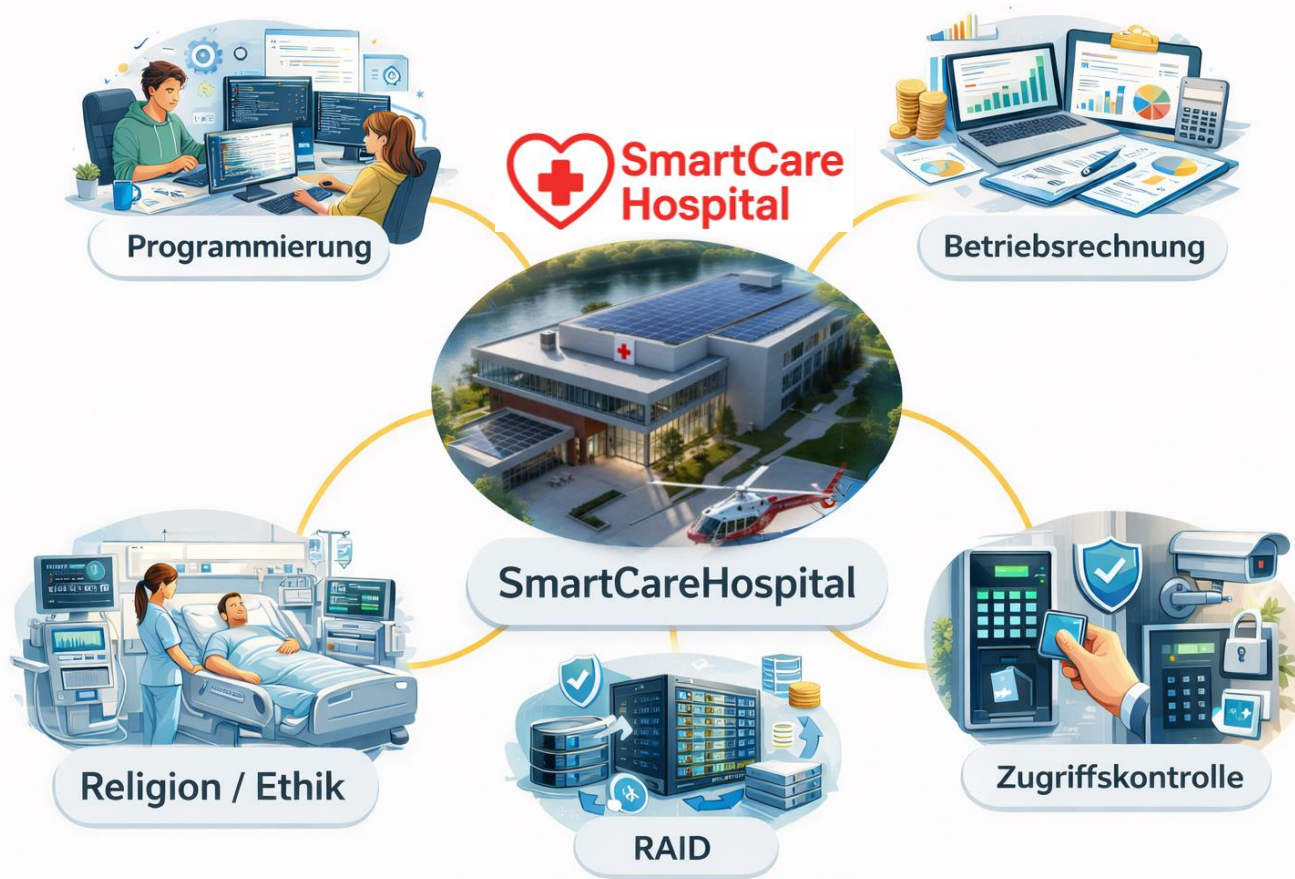
Problemorientiertes kleinschrittiges Projekt

Projekt wird in mehreren Lernfeldern kontinuierlich über das Schuljahr aufgegriffen.

Vernetztes Denken

Fächerübergreifendes Verknüpfen von verschiedenen Lernfeldern zur Lösung der Problemstellung.





Beispiel: Vernetztes Lernen im Krankenhaus

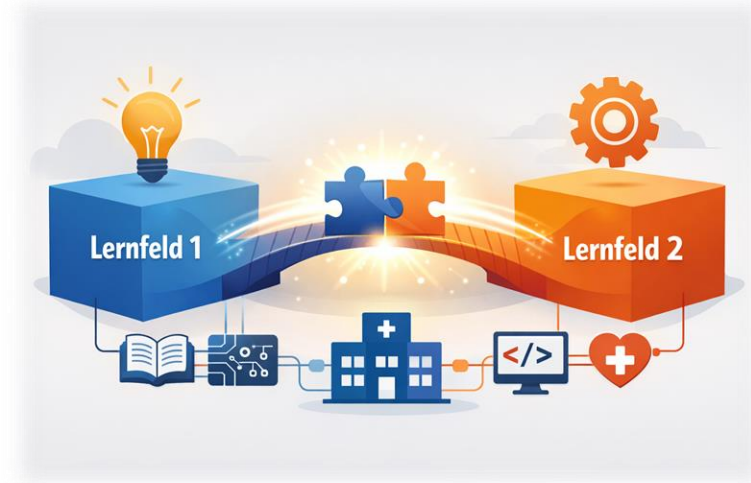


Lernfeld 1 (ITT):

Sicherstellung der Stromversorgung im Operationssaal.
Umsetzung als digitale Schaltung mit Logikgattern (AND, OR, NOT).

Lernfeld 2 (AP):

Aufgreifen des Themas in der Programmierabteilung des Krankenhauses.
Programmierung der Logik mit Benutzerabfrage.
Überführung der im ersten Lernfeld entwickelten Logik in eine softwarebasierte Entscheidungsstruktur.



Ziel PVU:

Förderung beruflicher Handlungskompetenz durch wiederholte, kontextübergreifende Auseinandersetzung mit problemorientierten vernetzten Aufgabenstellungen.



Unterrichtsentwicklung an der BS FiSi

10. Jahrgangsstufe

11. Jahrgangsstufe

12. Jahrgangsstufe



Willkommen

GLU –

Ganzheitlicher Lernfeld Unterricht





Was ist GLU?

Ganzheitlicher Unterricht im Lernfeldkonzept bedeutet, dass der Unterricht nicht nach einzelnen Fächern, sondern nach beruflichen Handlungsfeldern organisiert ist. Es zielt darauf ab, theoretisches Wissen und praktische Fertigkeiten miteinander zu verbinden und Lerninhalte in realitätsnahen Kontexten zu vermitteln, um Handlungskompetenzen zu fördern.

Künstliche Intelligenz:
Google Gemini sagt



GLU – Konzept

Anwendungsentwicklung (AP)

- *Datenformate verstehen*
- *Programmcode analysieren*
- *Datenbanken planen & benutzen*

IT–Technik (ITT)

- *Cyberphysische Systeme einrichten*
 - *Mikrocontroller programmieren*

IT–Systeme (ITS)

- *Serverdienste bereitstellen*
- *Netzwerkinfrastrukturen schaffen*
- *Active Directory konfigurieren*

Betriebs- und Gesamtwirtschaftliche Prozesse (BGP)

- *Serviceanfragen bearbeiten*
- *Kommunikation im Servicedesk*
- *Messen von IT-Service-Leistungen*

GLU – Konzept: Projekt 1

Anwendungsentwicklung (AP)

- *Datenformate verstehen*
- *Programmcode analysieren*
- *Datenbanken planen & benutzen*

IT-Technik (ITT)

- *Cyberphysische Systeme einrichten*
- *Mikrocontroller programmieren*

Projekt

IT-Systeme (ITS)

- *Serverdienste bereitstellen*
- *Netzwerkinfrastrukturen schaffen*
- *Active Directory konfigurieren*

Betriebs- und Gesamtwirtschaftliche Prozesse (BGP)

- *Serviceanfragen bearbeiten*
- *Kommunikation im Servicedesk*
- *Messen von IT-Service-Leistungen*

GLU – Konzept: Projekt 2

Anwendungsentwicklung (AP)

- *Datenformate verstehen*
- *Programmcode analysieren*
- *Datenbanken planen & benutzen*

IT-Technik (ITT)

- *Cyberphysische Systeme einrichten*
- *Mikrocontroller programmieren*

Projekt

IT-Systeme (ITS)

- *Serverdienste bereitstellen*
- *Netzwerkinfrastrukturen schaffen*
- *Active Directory konfigurieren*

Betriebs- und Gesamtwirtschaftliche Prozesse (BGP)

- *Serviceanfragen bearbeiten*
- *Kommunikation im Servicedesk*
- *Messen von IT-Service-Leistungen*

GLU – Konzept: Projekt 3

Anwendungsentwicklung (AP)

- *Datenformate verstehen*
- *Programmcode analysieren*
- *Datenbanken planen & benutzen*

IT-Technik (ITT)

- *Cyberphysische Systeme einrichten*
- *Mikrocontroller programmieren*

Projekt

IT-Systeme (ITS)

- *Serverdienste bereitstellen*
- *Netzwerkinfrastrukturen schaffen*
- *Active Directory konfigurieren*

Betriebs- und Gesamtwirtschaftliche Prozesse (BGP)

- *Serviceanfragen bearbeiten*
- *Kommunikation im Servicedesk*
- *Messen von IT-Service-Leistungen*

GLU – Konzept: Projekt 4

Projekte können sich aus unterschiedlichen Bereichen zusammensetzen. Dabei ist es möglich, dass ein Projekt mehrere Bereiche abdeckt oder sich ausschließlich auf einen einzelnen Bereich konzentriert.

- *Active Directory konfigurieren*

Projekt

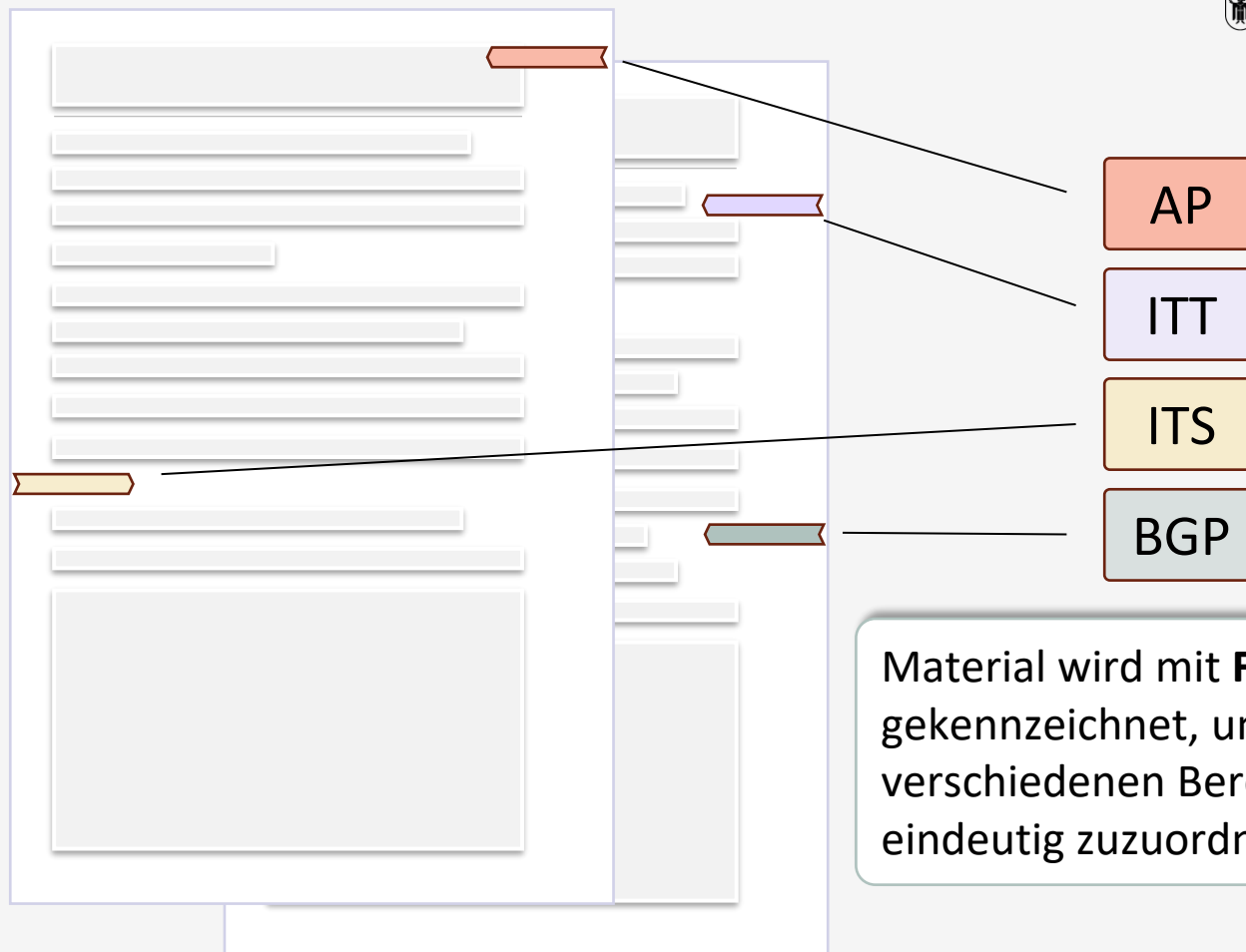
IT–Technik (ITT)

- *Cyberphysische Systeme einrichten*
- *Mikrocontroller programmieren*



Betriebs- und Gesamtwirtschaftliche Prozesse (BGP)

- *Serviceanfragen bearbeiten*
- *Kommunikation im Servicedesk*
- *Messen von IT-Service-Leistungen*








Wochenfahrplan - Beispiel

#	Montag	Dienstag	Mittwoch	Donnerstag	Freitag	Weekende
1	Nicht fachlicher Unterricht	Input Phase	Nicht fachlicher Unterricht	GLU	*	
2						
3			GLU	*	GLU	
4						
5	GLU	*	Nicht fachlicher Unterricht			
6						
7	Nicht fachlicher Unterricht	GLU			Input Phase	
8						
9						
10						

* = Experte steht für Rückfragen bereit

Blockfahrplan

1. Block	2. Block	3. Block	4. Block	5. Block	AP1	6. Block	...	11. Block	12. Block
06.10.25 - 10.10.25	13.10.25 - 17.10.25	24.11.25 - 28.11.25	01.12.25 - 05.12.25	02.02.26 - 06.02.26	25.02.2026		
Erstes einfaches Projekt	Erstes Praxis - Projekt	Projekt	Projekt	AP1 - Vorbereitung	Abschluss- prüfung 1	Vertiefendes Praxis- Projekt	
									

↳ Einführung:
Projektmanagement

↳ Vertiefung **Projektmanagement**:
z.B. **Daily** Stand-Up Meetings

↳ **Spiralcurriculare**
Vertiefung

Material

- **Begleitende PowerPoint-Folien**

z.B. Einstieg, Lehrervortrag



- **Hintergrundinformationen, Wiederholungen & Übungen, Skript**



- **Ggf. Zusatzmaterial**



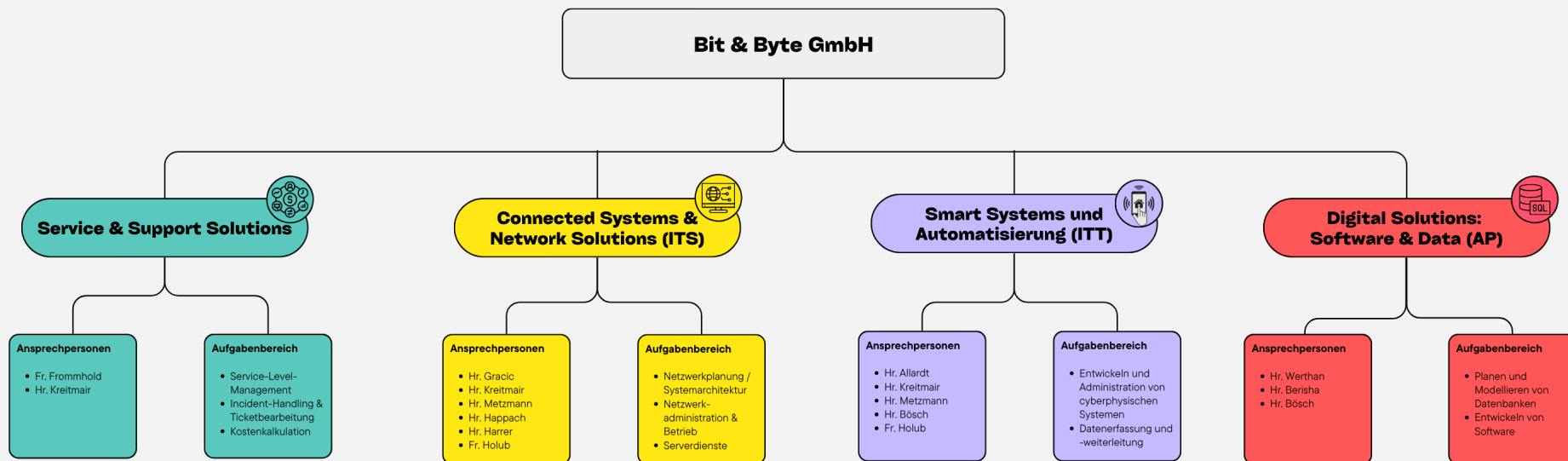
Wer sind wir?

Bit&Byte GmbH



Leitlinien und Aufbau des Unternehmens...

Organigramm Bit & Byte GmbH





Service & Support Solutions

Ansprechpersonen

- Fr. Frommhold
- Hr. Kreitmair

Aufgabenbereich

- Service-Level-Management
- Incident-Handling & Ticketbearbeitung
- Kostenkalkulation



Connected Systems & Network Solutions (ITS)

Ansprechpersonen

- Hr. Gracic
- Hr. Kreitmair
- Hr. Metzmann
- Hr. Happach
- Hr. Harrer
- Fr. Holub

Aufgabenbereich

- Netzwerkplanung / Systemarchitektur
- Netzwerk-administration & Betrieb
- Serverdienste

Smart Systems und Automatisierung (ITT)



Ansprechpersonen

- Hr. Allardt
- Hr. Kreitmair
- Hr. Metzmann
- Hr. Bösch
- Fr. Holub

Aufgabenbereich

- Entwickeln und Administration von cyberphysischen Systemen
- Datenerfassung und -weiterleitung

Digital Solutions: Software & Data (AP)



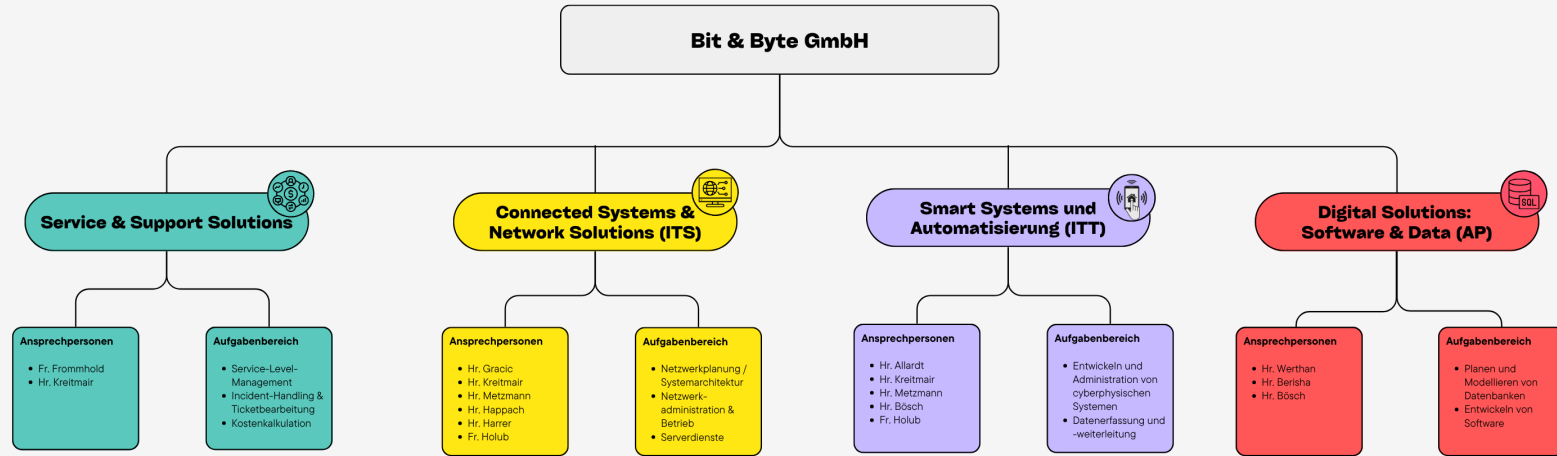
Ansprechpersonen

- Hr. Werthan
- Hr. Berisha
- Hr. Bösch

Aufgabenbereich

- Planen und Modellieren von Datenbanken
- Entwickeln von Software

Organigramm Bit & Byte GmbH



➔ Bei Fragen zu den jeweiligen Themen bitte die zuständigen Ansprechpartner kontaktieren.

Artikel » Geschäftsaufgabe

Generationswechsel bei der Kraut und Korn GmbH: Traditionsbetrieb stellt sich neu auf

8. Juli 2025

293
mal geteilt

f Teilen

Twittern

Mailen

München – Die Kraut und Korn GmbH, ein etablierter Getränkehandel mit Schwerpunkt auf stationärem Verkauf, steht vor einem bedeutenden Wandel. Der inhabergeführte Betrieb, der seit Jahrzehnten auf klassische Vertriebswege und persönliche Kundenbindung setzt, sieht sich zunehmend mit den Herausforderungen der Digitalisierung konfrontiert. Online-Shops, Lieferdienste und automatisierte Verkaufsplattformen verändern das Konsumverhalten und erhöhen den Wettbewerbsdruck in der Branche spürbar.

Gründer-Ehepaar Erika und Johannes Bal übergibt das Unternehmen zum 1. August altersbedingt an die nächste Generation: Sohn Max Bal und Tochter Anna Bal übernehmen gemeinsam die Geschäftsführung. Die Geschwister kündigen an, das Familienunternehmen behutsam, aber konsequent zu modernisieren. Neben einer neuen IT-Infrastruktur und einem Online-Vertriebskanal soll auch die lokale Markenpräsenz gestärkt werden.

„Wir wollen die Werte des Unternehmens bewahren – aber gleichzeitig den Wandel aktiv gestalten“, erklärt Max Bal. Schwester Anna ergänzt: „Unser Ziel ist es, Kraut und Korn fit für die Zukunft zu machen, ohne dabei unsere Stammkundschaft zu verlieren.“ Mit dem Generationswechsel beginnt für die Kraut und Korn GmbH ein neues Kapitel – eines, das Tradition und Innovation miteinander verbinden will.



Schlagzeilen

Facebook

[Ermittlungen gegen Mark Zuckerberg »](#)

Europa

[Österreich droht mit Klage gegen deutsche Maut-Pläne »](#)

Paul Newsman

[Internetdienst feiert Erfolge mit Witznachrichten »](#)

Politik Ausland

» AFRIKA

» AMERIKA

» ASIEN

» EUROPA

» NAHER OSTEN

Heute in der Zeitung...

Generations Traditionsb

8. Juli 2025

293
mal geteilt

München – Die Kra
Schwerpunkt auf s
inhabergeführte Be
persönliche Kunde
der Digitalisierung
Verkaufsplattformen
Wettbewerbsdruck

Gründer-Ehepaar
altersbedingt an di
übernehmen geme
Familienunternehm
neuen IT-Infrastruk
Markenpräsenz ge
„Wir wollen die We
aktiv gestalten“, er
und Korn fit für die
verlieren.“ Mit dem
neues Kapitel – ein

München – Die **Kraut und Korn GmbH**, ein etablierter Getränkehandel mit Schwerpunkt auf stationärem Verkauf, steht vor einem bedeutenden Wandel. Der inhabergeführte Betrieb, der seit Jahrzehnten auf klassische Vertriebswege und persönliche Kundenbindung setzt, sieht sich zunehmend mit den **Herausforderungen** der **Digitalisierung** konfrontiert. Online-Shops, Lieferdienste und automatisierte Verkaufsplattformen verändern das Konsumverhalten und erhöhen den Wettbewerbsdruck in der Branche spürbar.

Gründer-Ehepaar **Erika und Johannes Bach** übergibt das Unternehmen zum 1. August altersbedingt an die nächste Generation: **Sohn Max Bach** und **Tochter Anna Bach** übernehmen gemeinsam die Geschäftsführung. Die Geschwister kündigen an, das Familienunternehmen behutsam, aber konsequent zu modernisieren.

„Wir wollen die Werte des Unternehmens bewahren – aber gleichzeitig den Wandel aktiv gestalten“, erklärt Max Bach. Schwester Anna ergänzt: „Unser Ziel ist es, Kraut und Korn fit für die Zukunft zu machen, ohne dabei unsere Stammkundschaft zu verlieren.“

Mit dem Generationswechsel beginnt für die Kraut und Korn GmbH ein neues Kapitel – eines, das Tradition und Innovation miteinander verbinden will.

Max und Annas Getränkemarkt:



Landeshauptstadt
München
**Referat für
Bildung und Sport**



Todo:

20 Min

- Erkunden Sie den Markt
- Finden Sie Auffälligkeiten
- Notieren Sie diese strukturiert



<https://bycs.Link/GLU-Kunde1>



Unterrichtsentwicklung an der BS FiSi

10. Jahrgangsstufe

11. Jahrgangsstufe

12. Jahrgangsstufe

Unterrichtsentwicklung an der BS FiSi

Lernfeld 10 b: IT-Systeme

Serverdienste bereitstellen und Administrationsaufgaben automatisieren

Lernfeld 11 b: IT-Systeme

Betrieb und Sicherheit vernetzter Systeme gewährleisten

Lernfeld 12 b: IT-Projekt

Kundenspezifische Systemintegration durchführen

Prüfungsvorbereitung AP1

11. Jahrgangsstufe

Bundesweit einheitlicher Prüfungstermin

➔ online Intensivierungstage sinnvoll

- 1. Tag: Überblick und Lernstrategien
- 2. Tag: **32** Schwerpunktthemen zur freien Wahl
- Unterlagen zur Vorbereitung

Aktuell:

Zeitgruppe 1: Mittwoch, 28.01.2026 – Donnerstag, 29.01.2025

Zeitgruppe 3: Mittwoch, 04.02.2026 – Donnerstag, 05.02.2026

Zeitgruppe 2: Mittwoch, 11.02.2026 – Donnerstag, 12.02.2026

Unterstützungsmöglichkeiten



1) Schüler/innen, die ihren **Betrieb verloren** haben bzw. unglücklich im Betrieb sind

- >> jährliche, freiwillige Abfrage bei allen Betrieben („Wechsler-Liste“)
ob Möglichkeit der **Aufnahme von weiteren Azubis** besteht
- >> bei Interesse gern in Liste eintragen (QR Code oder Zettel)

2) Nachhilfe „**ASA flex**“ (früher bekannt als abH-Maßnahmen)

- seit SJ 25-26: ca. alle 6 Wochen Sprechstunde an unserer Schule,
orientiert am Blockplan
- Träger für IT-Berufe in München: bfz



3) bei persönlichen Problemen, Fragen zum Nachteilsausgleich (Zeitzuschlag): jederzeit Beratungsmöglichkeiten ☺

4) Sprachkurs über INLINGUA; seid Nov gestartet

- dienstags = Präsenz, donnerstags = Online; jeweils von 15:00 -17:20 Uhr



Unterstützung und Beratung für die Schulen

BS Info
BS FiSi

Schulpsychologin & Beratungslehrkraft

Regina Mayr

Kontakt
Beratungszimmer: Raum 2.0.17
E-Mail: r.mayr@bsfz.de
Telefon: 089/232-85 245
Diensthandy: 0152 - 579 83 552



Beratungspunkte sind unter anderem:

- Fragen zum Nachteilsausgleich und Notenschutz (z.B. bei Les-Rechtschreib-Störung, Aufmerksamkeits-Schwierigkeiten oder aufgrund körperlicher Einschränkungen)
- Schulbezogene Schwierigkeiten wie z.B. bei Lern-, Konzentrations- und Leistungsproblemen; Prüfungsangst
- Klärung von Konflikten, Unterstützung bei Mobbing oder Stalking
- Unterstützung bei Gewalt/sexueller Gewalt
- Unterstützung bei allen psychischen oder psychosozialen Problemen

(Es können Schüler/innen oder Prüfungsausschüsse, Anwälte in der Klasse oder familiäre Schlichter, die vielen Eltern und größeren Problemen im Schulleben kann es hilfreich sein, mit einem oder einer Aufsichtsstelle zu sprechen.)

Beratungen bei Frau Mayr sind immer **freiwillig, kostenfrei und streng vertraulich.**

Heute: Raum 1.0.17

Career-Day 2027



- Letzte Woche fand unser alljährlicher Career Day statt
- Termin für 2027 gerne vormerken: Do, 21. Jan 2027
(Anmeldung nach den Herbstferien 2026 möglich)

*„Top!!!! Vielen Dank, wir
kommen gerne wieder!!!“*

*„Tolles Event,
gerne wieder!“*

*„Vielen Dank & bitte
macht weiter so.“*



Leitbild

Ausbilder- Elternabend: Input Leit- bild BS FiSi



Das neue Leitbild wird zum Ende des
Schuljahres auf der Homepage veröffentlicht!

Berufsschulbeirat

Arbeitgeber- und Elternvertreter gesucht

Unser Ziel:
*Zukunft gestalten -
Ausbildung stärken*



Förderverein der Städtischen Berufsschule Fachinformatik Systemintegration e.V.

Mit Ihrer Unterstützung können wir..

- **Betriebsbesichtigungen und Vorträge organisieren**, damit die Auszubildenden praxisnah auf die berufliche Zukunft vorbereitet werden
- **Schulprojekte und Wettbewerbe fördern**, um Kreativität, Teamarbeit und Problemlösung zu stärken
- **Innovative Lernumgebungen schaffen** - für motivierendes Lernen und nachhaltigen Kompetenzaufbau
- **Schul- und Studienfahrten fördern**, damit alle Auszubildenden unabhängig von der finanziellen Situation teilnehmen können

Erasmus+

- Partnerländer: Spanien, Finnland, Dänemark, Irland, Kanada
- Auslandspraktika (4 Wochen)
- Praktikumsvermittlung für Austauschschüler*innen der Partnerschulen

Anfrage:

**Praktikumsplatz für spanischen Austauschschüler (3 Monate),
Start März 2026!**

Kontakt: Bettina Reschberger (europa@bsfisi.eu),

heute Raum: 1.3.19

oder Eintragung der Kontaktdaten in Liste (Aushang)



**Wir wünschen Ihnen
noch einen regen
Austausch mit den
Lehrkräften!**